

## **RICHTLIJNEN WERKTEKENINGEN**

In dit document vindt u de aandachtspunten voor het maken en aanleveren van werktekeningen bij De Cromvoirtse. Voor een zo efficiënt mogelijke verwerking van uw aanvragen en bestellingen adviseren wij u deze informatie goed door te nemen. Mocht u na het lezen nog vragen hebben, dan kunt u contact met ons opnemen via: [verkoop@decromvoirtse.nl](mailto:verkoop@decromvoirtse.nl) of 013-5232000.

### **Algemene richtlijnen werktekeningen**

In een werktekening kunt u specifieke productwensen of opmerkingen weergeven voor een zo goed mogelijke verwerking van de aanvraag of order.

### **PDF File**

Graag de werktekening als PDF file aanleveren. Wanneer u deze PDF file dezelfde naam geeft als de DXF of Step file en deze samen in het portaal sleept/inlaadt, dan koppelt het portaal deze files automatisch aan elkaar.

Bij een 3D werkstuk altijd een 3D aanzicht (met hidden lines aan) en de 3 aanzichten tekenen/weergeven. Graag altijd 1 product per werktekening weergeven.

Zie bijlagen voor een voorbeeld van een goede werktekening.

### **Bematen**

Alle (belangrijke) na te meten hoofdmaten dienen bemaat te zijn. Graag ook altijd de meetbare hoeken bemaaten.

Bij het bemaaten van kantmaten kunt u ook aangeven wat een belangrijke maat is om aan te houden en wat de restmaat is.

### **Symmetrie**

Wanneer een te kanten product niet symmetrisch is, graag dit duidelijk vermelden op de werktekening.

### **Graveringen**

Wanneer lijnen of delen gegraveerd moeten worden, dan dit graag op de werktekening aangeven en bij de aanvraag/orderregel online ook een opmerking plaatsen dat een graving nodig is.

### **Tappen / soevereinen**

Bij het tappen van gaten altijd de metrische tapmaat erbij vermelden. Vanaf M4 tapt De Cromvoirtse ISO metrisch grof, deze standaard tapmaten worden verwerkt tot een maat van M20. Indien u hiervan wilt afwijken graag vooraf overleg met verkoop. Bij soevereingaten de te snijden maat en de te soevereinen maat duidelijk aangeven. We soevereinen alleen hoeken van 90 graden.

### **Materiaal en dikte**

De werktekening dient ook altijd het materiaal te specificeren en de wanddikte weer te geven.

### **Projectie**

De Cromvoirtse werkt standaard met werktekeningen in Amerikaanse Projectie. Graag altijd aangeven op de PDF welke projectiemethode gebruikt is.

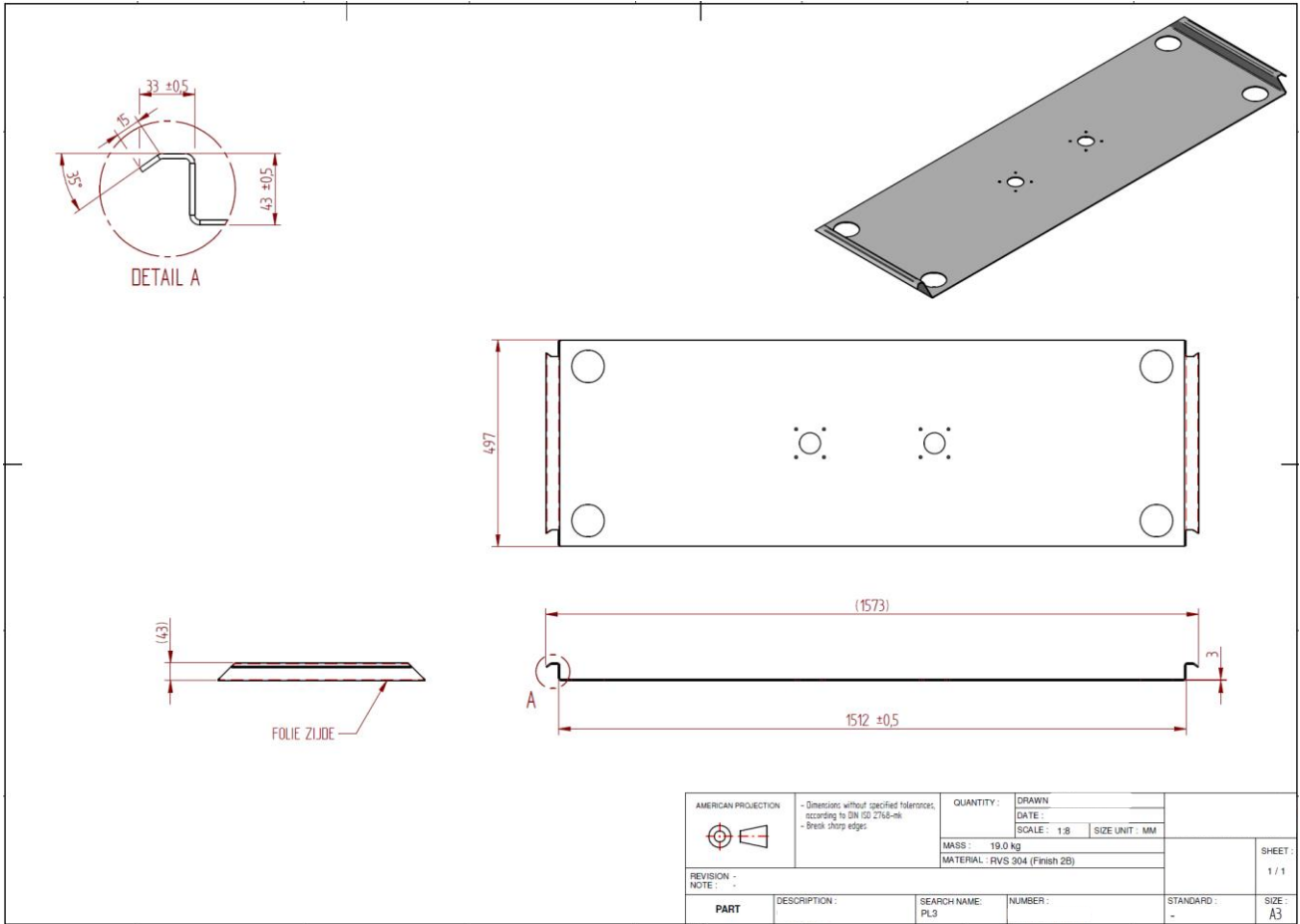
### **Structuur**

Als een plaat een structuur heeft, graag de structuurrichting en structuurzijde aangeven.

Ditzelfde is ook van toepassing bij gefoliede platen algemeen: graag altijd de zichtzijde aangeven.

## Bijlagen Voorbeelden werktekening

### Werktekening



Werktekening van product met slijprichting en folie.

